

## SISTEMAS DE BOMBEO (LODO, CRUDO Y AGUA)

- Nadie trabaja mejor bajo presión.
- Sistemas de bombeo desde 1,000 hasta 45,000 BWPD por unidad de bombeo, presiones hasta 5,000 PSIG.
- Sistemas de bombeo con presencia de más de 50 años en Colombia.
- Repuestos para entrega inmediata.

### VENTAJAS

- Equipos nuevos con excelentes tiempos de entrega.
- Mayor eficiencia de bombeo, significa menores costos de operación.
- Menores tiempos perdidos por paradas no programadas.

Sistemas de bombeo de media y alta presión para un amplio rango de caudales.

- ✓ **Diferenciales:** mayor resistencia y durabilidad (un solo bloque fundido).
- ✓ **Mayor versatilidad** para acomodarse a los requerimientos puntuales (varios modelos de bombas).
- ✓ **Fluid end – plunger intercambiables,** menor periodicidad de mantenimiento.
- ✓ **Menor peso** por bomba que la competencia.

Integramos una solución de bombeo para la aplicación que su proceso requiera: Bomba, Motor (Gas Natural, Eléctrico o Diésel), transmisión, instrumentación y control, tubería mecánica y acometida eléctrica.

Todos nuestros sistemas son diseñados en skid tipo petrolero para alta durabilidad, resistencia y facilidad de transporte.

### DRILLING

IDEALES PARA WORKOVER, CEMENTING Y PERFORACIÓN (BOMBAS DE LODOS) PXL, PZL (PZ-11)



PZ - 7 (PZG)

Presión máxima: 5.000 psi



PZ - 8 (PZH)

Presión máxima: 5.000 psi  
Flujo máximo: 580 gpm  
Peso: 17.400 libras.



PZ - 9 (PZJ)

Presión máxima: 5.000 psi  
Flujo máximo: 585 gpm  
Peso: 24.400 libras.



PZ - 10 (PZK)

Presión máxima: 5.000 psi  
Flujo máximo: 575 gpm  
Peso: 37.000 libras.



PZ - 11 (PZL)

Presión máxima: 5.000 psi  
Flujo máximo: 632 gpm  
Peso: 40.500 libras.

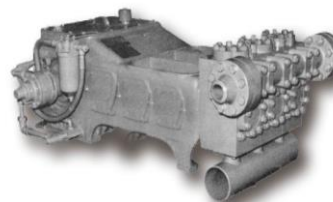


PZ - 11 HP (PZL HP)

Presión máxima: 7.500 psi  
Flujo máximo: 545 gpm  
Peso: 41.750 libras.



Imagen PZ-2400



TGE

Presión máxima: 10.000 psi  
Flujo máximo: 245 gpm  
Peso: 3.500 libras.

## SISTEMAS DE BOMBEO (LODO, CRUDO Y AGUA)

- ✓ Bombas desde 5 hasta 1.000 GPM y de 100-40.000 PSIG
- ✓ Capacidades para trabajos a altas presiones hasta 40.000 PSI.
- ✓ Ideales para fluidos de alta viscosidad y temperatura.
- ✓ Limpieza industrial

### VENTAJAS

- \* Mayor eficiencia de bombeo, significa ahorros energéticos.
- \* Disponibles con motores, eléctrico, diesel o gas.
- \* Experiencia, reconocimiento, calidad.

### APLICACIONES

- \* Bombeos para presiones > 100 PSI.
- \* Bombeo de Emulsiones
- \* Bombeo de fluidos corrosivos o inflamables
- \* Limpieza Industrial (Water Jetting)
- \* Bombeo en calderas, reactores, piscinas, tanques viscoso.

## WELL SERVICES

IDEALES PARA APLICACIONES DE ACONDICIONAMIENTO Y SERVICIOS DE POZOS, FRACTURAMIENTO, CEMENTACIÓN, COIL TUBING ENTRE OTROS.



GD - 600

Presión máxima: 16.845 psi  
Flujo máximo: 688 gpm  
Peso: 5.000 lbs.



GD - COMPACT

Presión máxima: 16.845 psi  
Flujo máximo: 558 gpm  
Peso: 4.600 lbs.



GD - 1250

Presión máxima: 18.100 psi  
Flujo máximo: 1.135 gpm  
Peso: 8.000 lbs



GD 1000 Q

Presión máxima: 17.852 psi  
Flujo máximo: 929 gpm  
Peso: 7.000 lbs

## PRODUCTION

BOMBAS DUPLEX A TRIPLEX Y QUINTUPLEX PARA PROCESOS DE INYECCIÓN DE AGUA, PROCESOS DE DE-WATERING Y WORKOVER, TRANSPORTE DE CRUDO, LIMPIEZA DE CHORRO DE AGUA A ALTA VELOCIDAD.

## PAQUETES

INTEGRAMOS UNA SOLUCIÓN DE BOMBEO PARA LA APLICACIÓN QUE SU EMPRESA REQUIERA: BOMBA, MOTOR (A GAS, ELÉCTRICO O DIÉSEL, TRANSMISIÓN, CONTROL, TUBERÍA, VALVULERIA, ETC., MONTADO SOBRE SKID PETROLERO FÁCIL DE TRANSPORTAR E INSTALAR.

